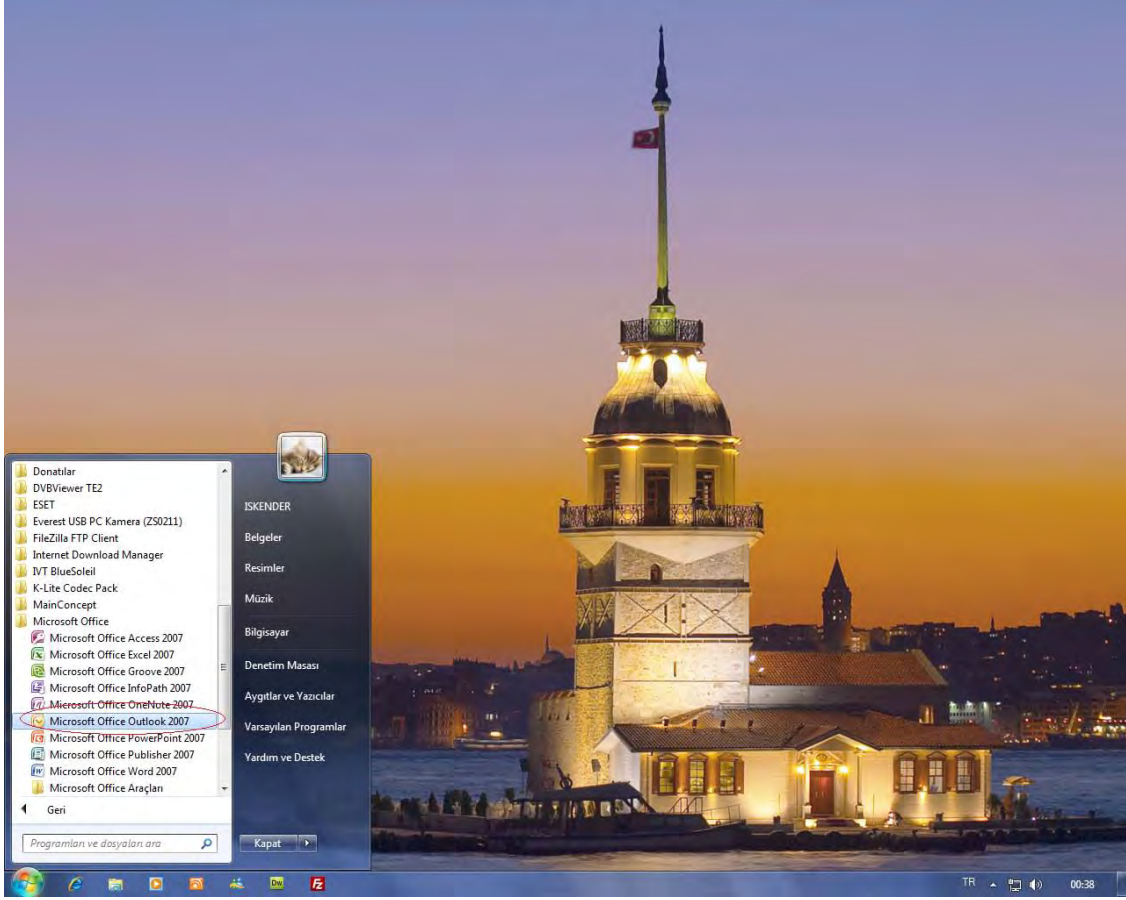
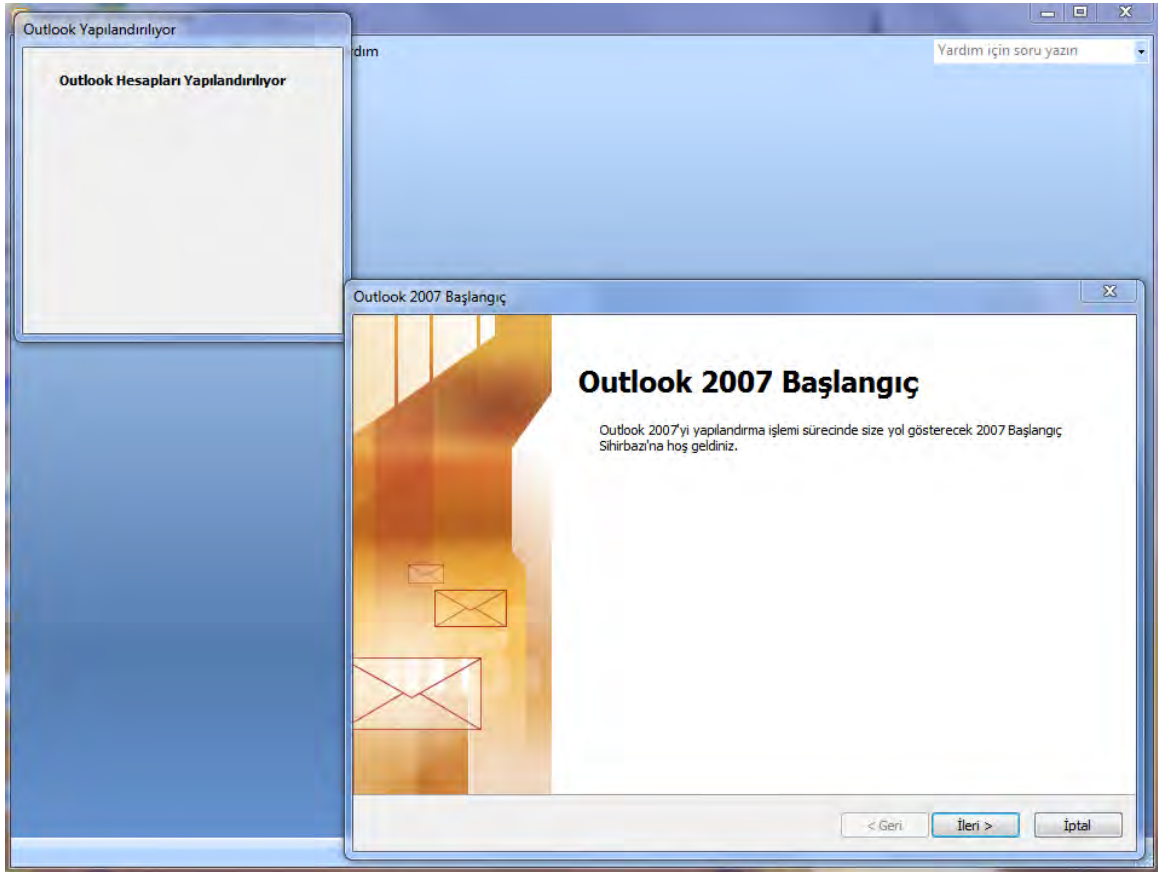


MICROSOFT OFFICE 2007 OUTLOOK KURULUMU

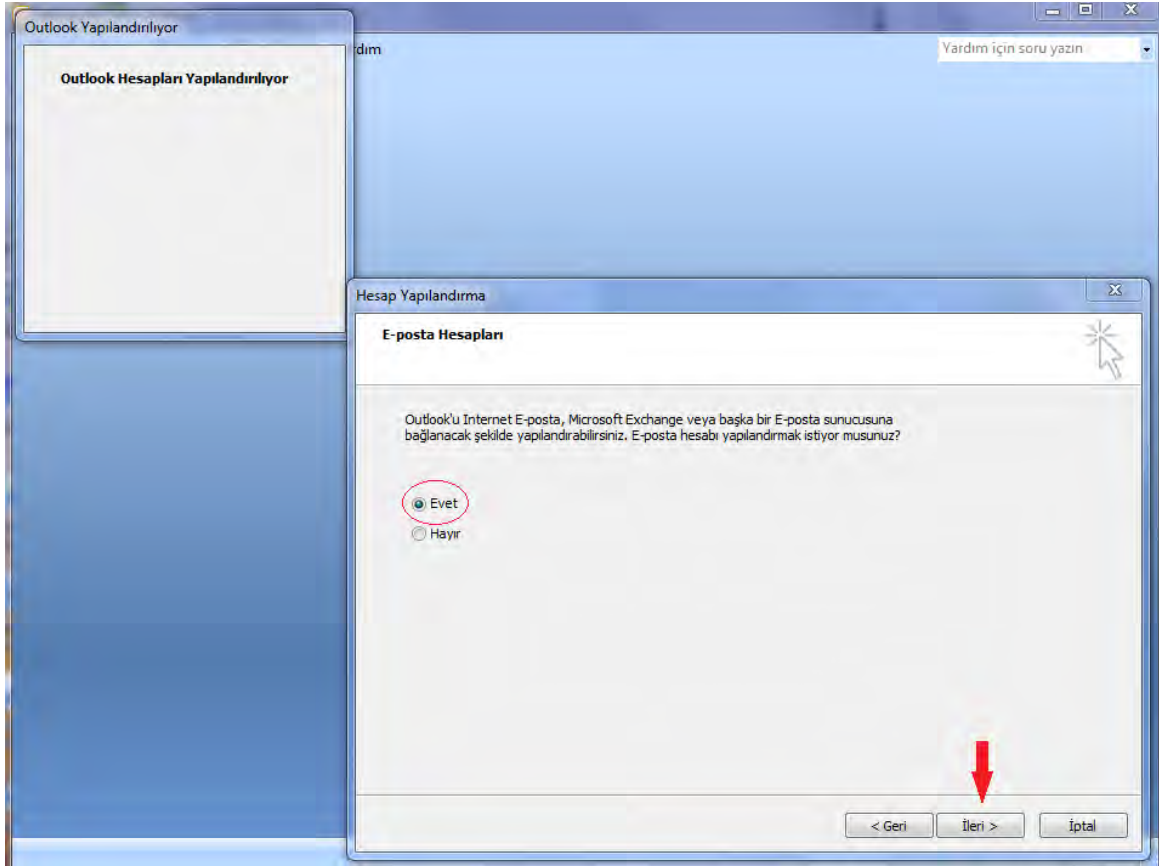
- 1. Adım:** Başlat Mönüsünden tüm programlar, oradan da Microsoft Office- Office Outlook 2007'ye tıklıyoruz.



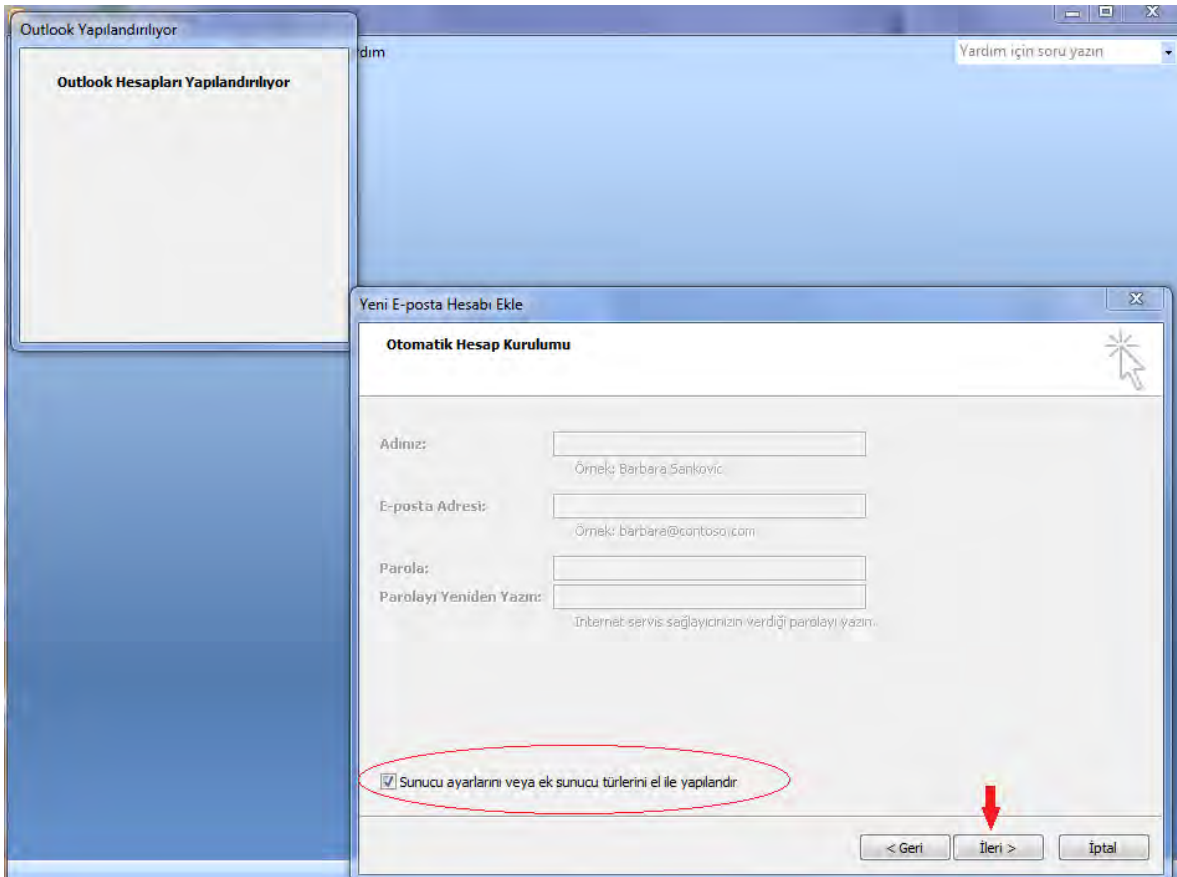
- 2. Adım:** İleri- (evet) tıklıyoruz.



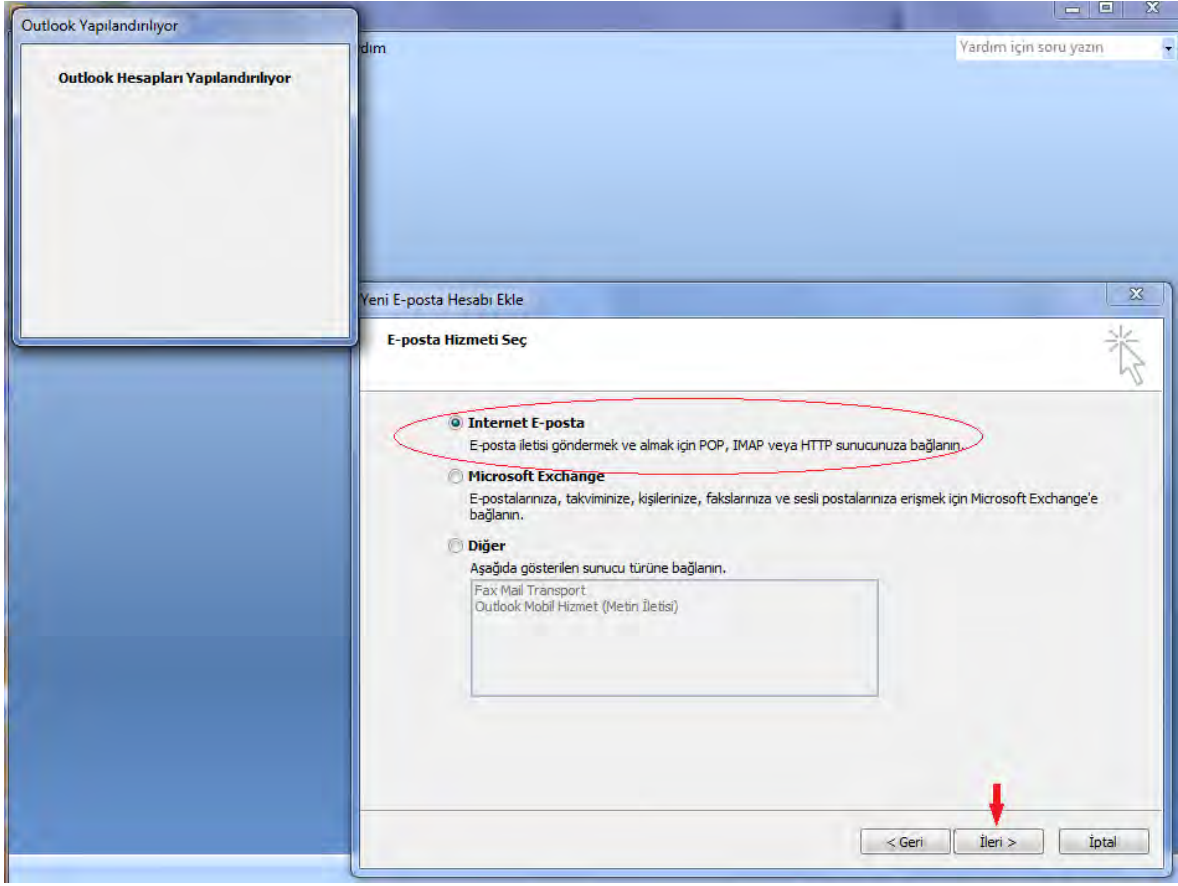
3. Adım: "E-posta hesabını yapılandırmak istiyor musunuz?" sorusuna "evet"i işaretleyerek devam ediyoruz.



4. Adım: "Sunucu ayarlarını veya ek sunucu türlerini el ile yapılandır." seçeneğini işaretleyerek devam ediyoruz.

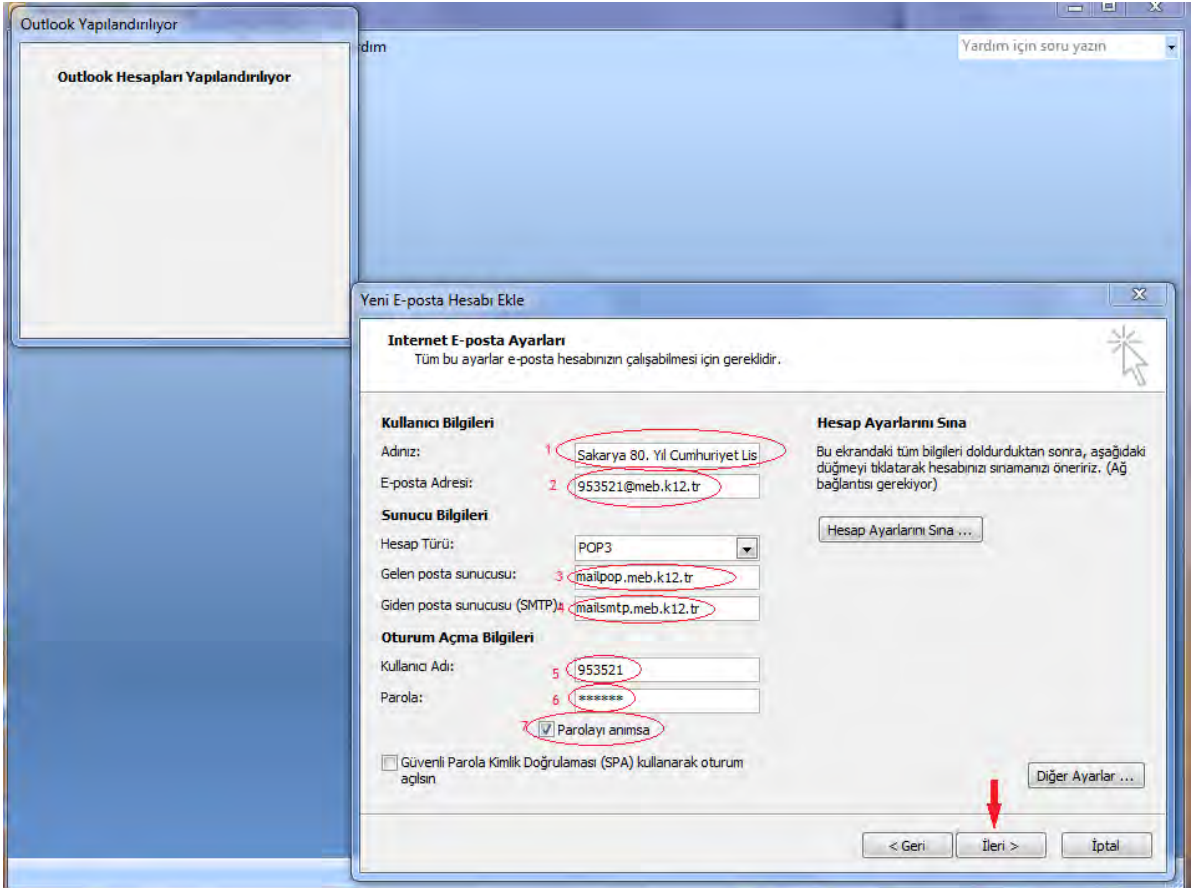


5. Adım: Gelen ekranda "Internet E-posta" işaretleyerek "ileri" diyoruz.

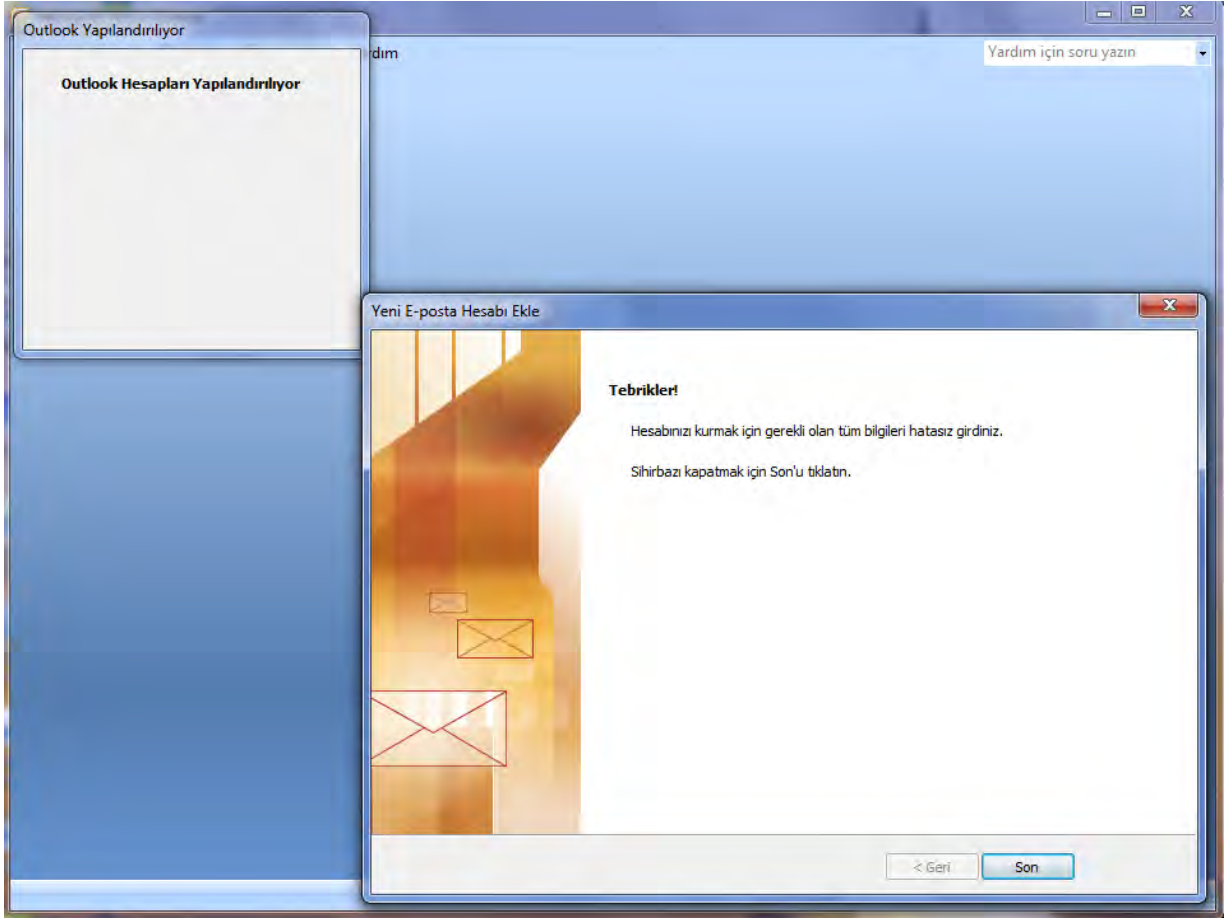


6. Adım: Asıl önemli bölüm burası. Resimde görüldüğü gibi sırasıyla;

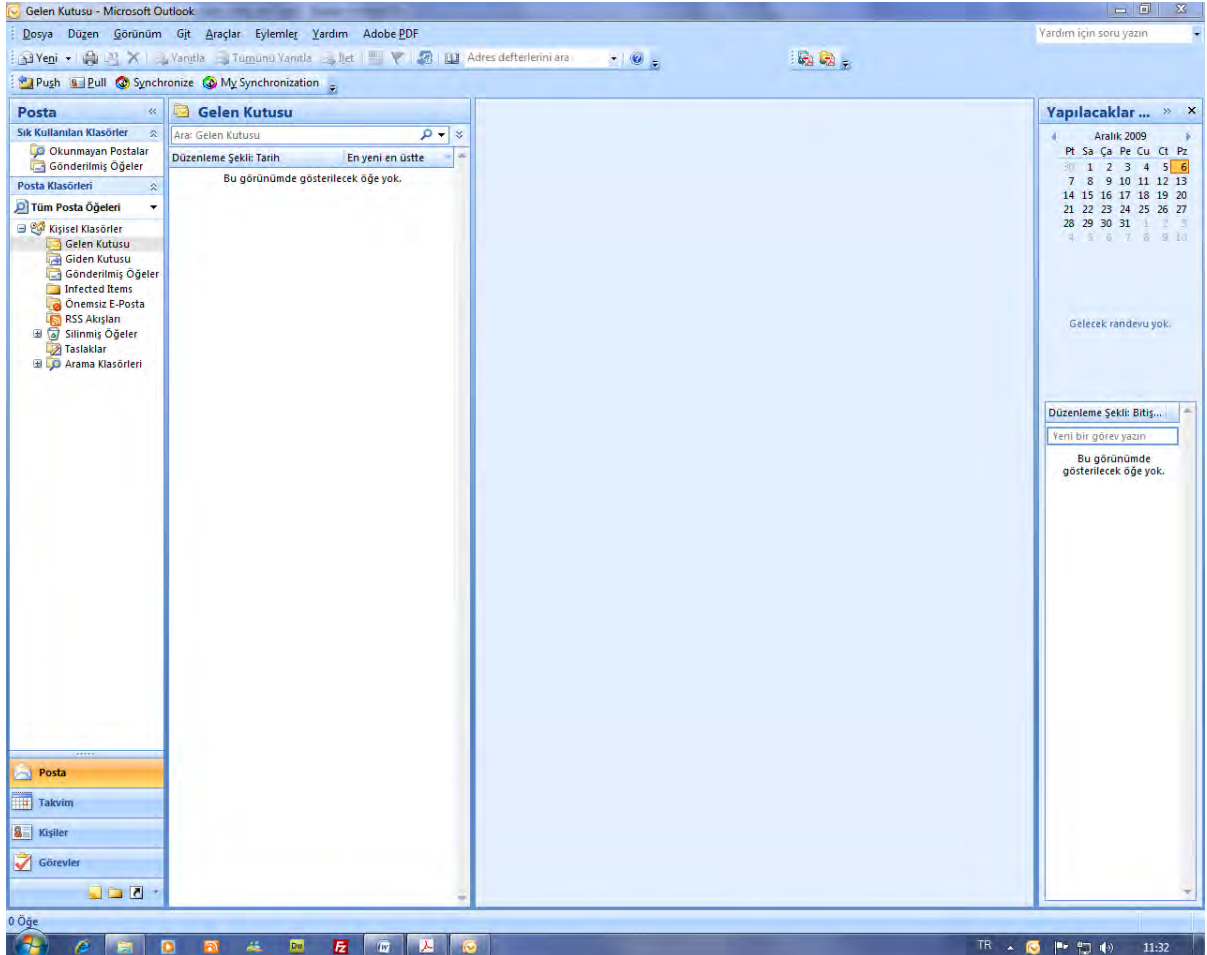
"Adınız" bölümüne okulunuzun tam adını, "E-posta" adresi bölümüne kurumkodu@meb.k12.tr uzantılı adresinizi, "Gelen posta sunucusu" bölümüne "mailpop.meb.k12.tr", "Giden posta sunucusu (SMTP)" bölümüne "mailsmtp.meb.k12.tr", "Kullanıcı adı" bölümüne "kurum kodunu", "Parola" bölümüne de e-posta şifrenizi yazıyorsunuz.



7. Adım: Bu aşamaya kadar tüm işlemleri doğru yaptıysanız inaniyorsanız “Son”u tıklıyorsunuz.



8. Adım: Artık Outlook'a e-postanızı kurduunuz. Mailleriniz ekranınızda görmeye başlayacaksınız.

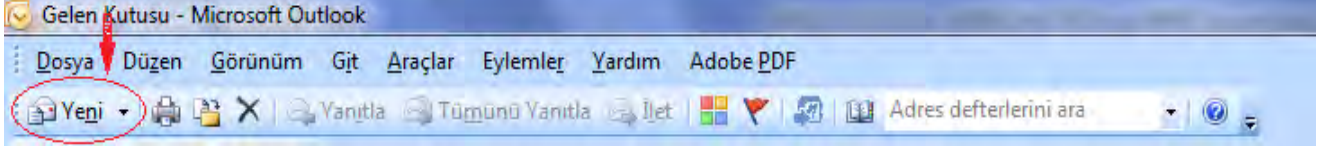


ÖNEMLİ AÇIKLAMA

Yukarıda yapılan açıklama doğrultusunda, okulunuza ait@meb.k12.tr uzantılı mail hesabınızdan **sadece@meb.gov.tr veya@meb.k12.tr uzantılı adreslere** mail gönderebilirsiniz. Yani Milli Eğitim Müdürlüklerine, okullara, Milli Eğitim Bakanlığındaki alt birimlere buradan mail gönderilebilir. Hotmail, mynet vb. gibi özel adreslere veya bankalara mail göndermek için <http://mail.meb.k12.tr> adresinden web tabanlı e-posta hizmetine girmeniz gerekmektedir.

E-POSTA GÖNDERME

1. **Adım:** Outlook'u açtıktan sonra ekranda sol üstte bulunan "Yeni" butonuna tıklarız.



2. **Adım:** Yeni bir pencere açılıyor. Burada sırasıyla; posta göndereceğimiz mail adresini, konuyu ve metni ilgili yerlere yazıyoruz. Eğer göndereceğimiz bir dosya eki varsa ekliyoruz. Son olarak "Gönder" butonuna tıklarız.

